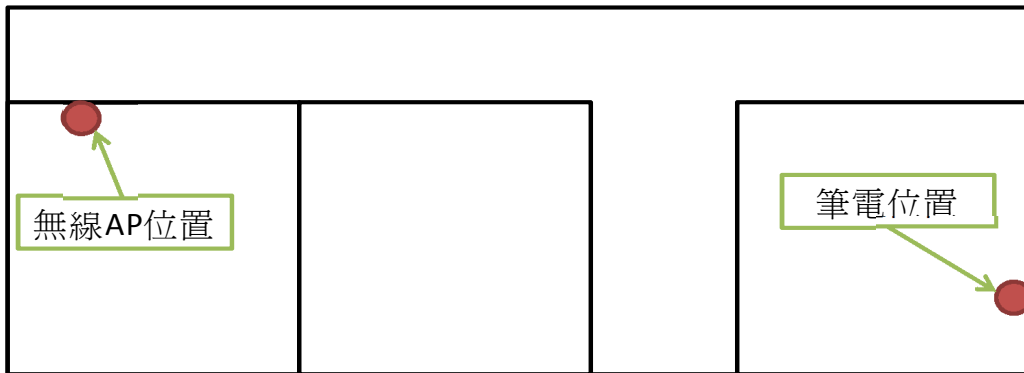


在同學極力狂推崑海尼可這牌子的網卡，又剛好房間不方便實際去佈線的情況下，終於下定決心買了這台崑海卡王機....

以下是我對卡王機的測試

環境介紹圖



打開外盒.....沒錯就看到天線和一台無線網卡



打開外盒.....沒錯就看到天線和一台無線網卡



高功率 1000mW 崑海卡王 USB 無線 N 網卡(2.4GHz)

配件非常的簡單

無線網卡、5dBi 天線、USB 線一條、簡單使用說明書、驅動光碟(不用懷疑就是這些)

少打了一樣

..
.
.

就是它的保證書!!

來看看我們崑海卡王機帥氣的英姿^--^



另外 這是參予我們測試很重要的另一個主角華碩 WL-330GE
迷你口袋型無線 AP 基地台，因為它太迷你了 連訊號都....所以
我們要換張比較好的網卡



再來我們就是利用我新購入的輕薄小筆電來做測試....



一根長長的天線真的信號會比較好嗎？

讓我們繼續看下去

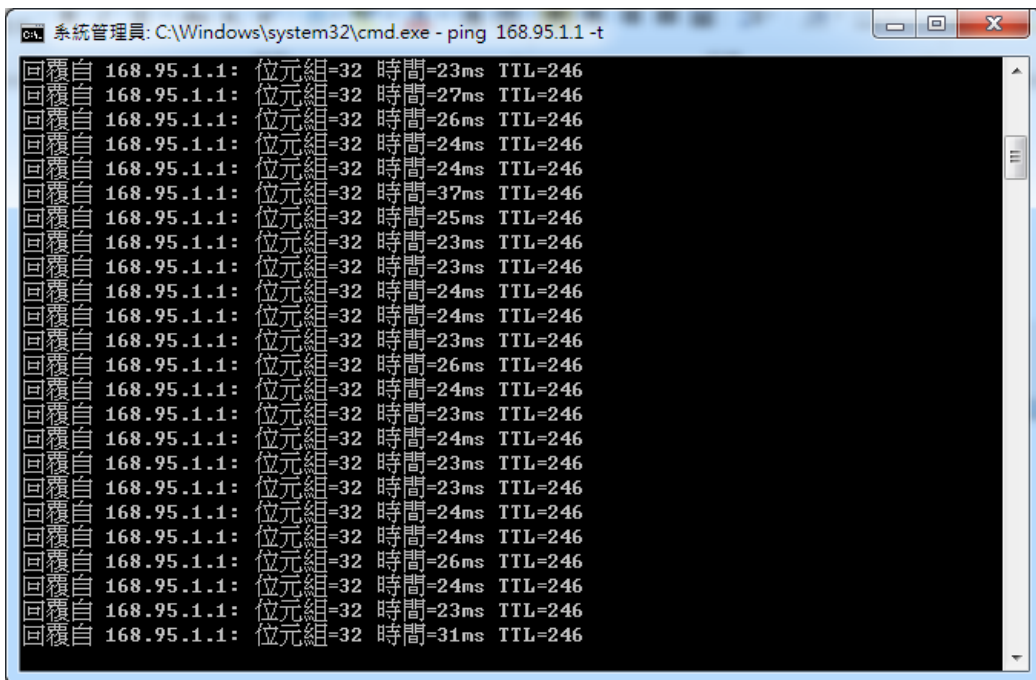
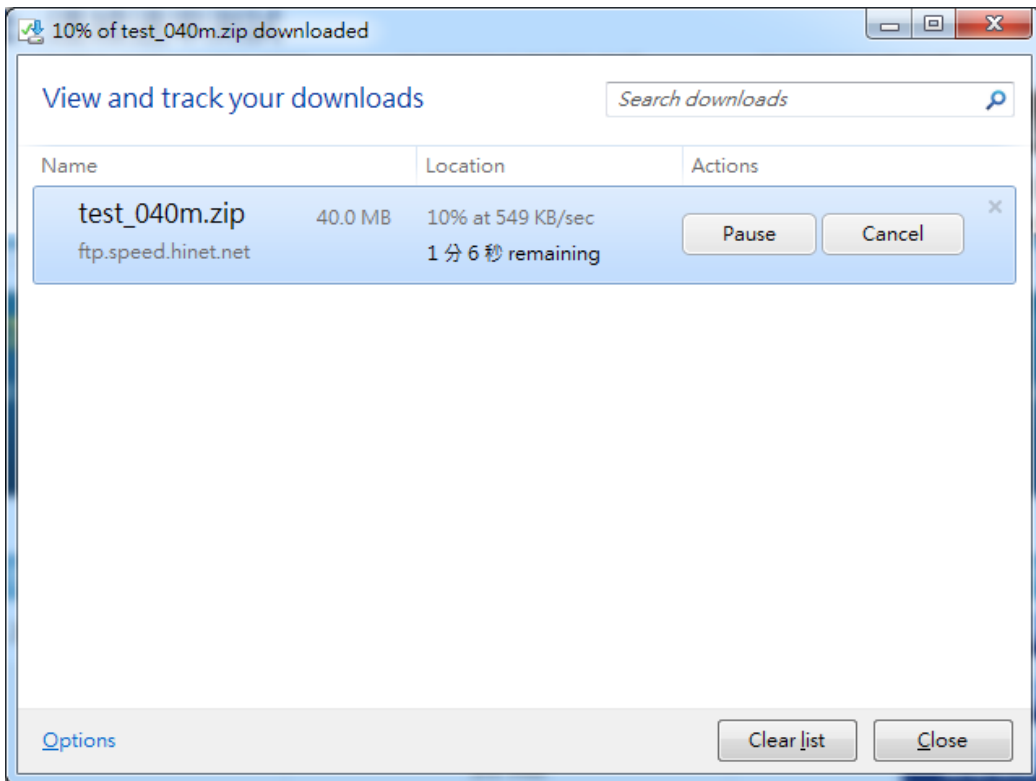
·
·
·
·
·
·
·

我們配合中華電信頻寬測試網站(<http://speed.hinet.net/>)進行實測，那我申請頻寬是 中華電信光世代 10Mbps/2Mbps)

以下是我們跑出來的數據

這個是我們接有線網路所測出來的





威海卡王機所跑出來的數據

HiNet 連線速率測試

100% 測試完成

搜尋資訊
IP地址: 114.33.230.112

測試結果
下行速率: 4.54 Mbps
上行速率: 130.02 Kbps

測試時間: 2012/10

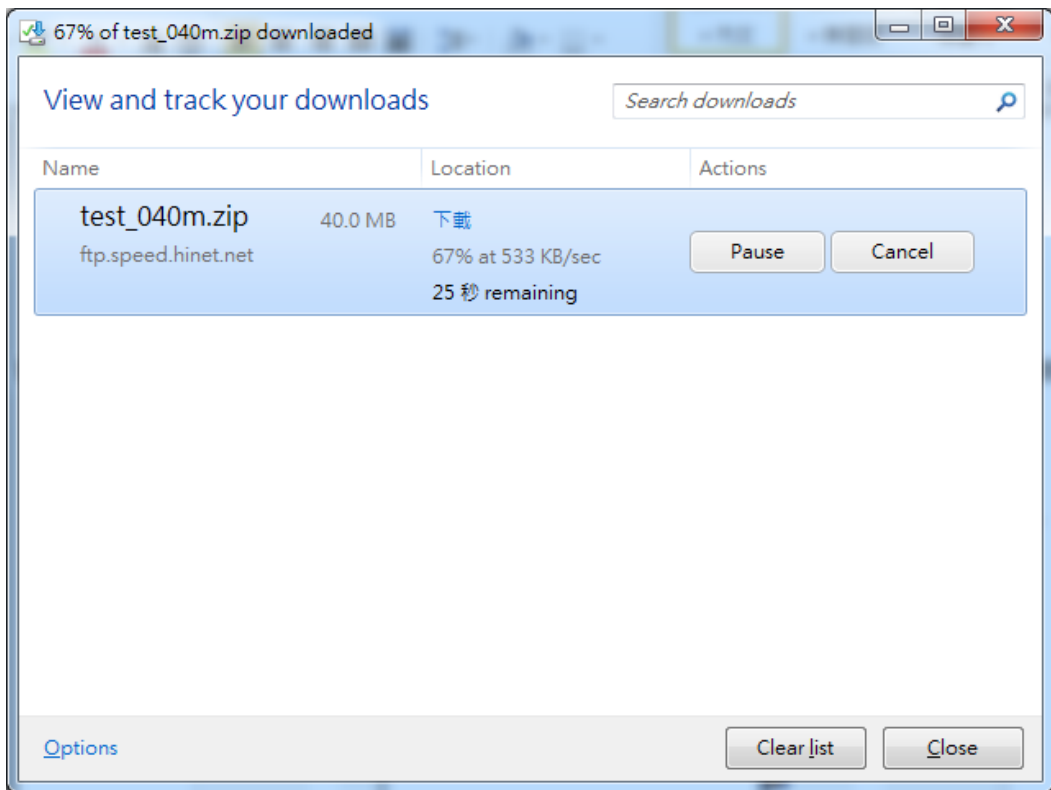
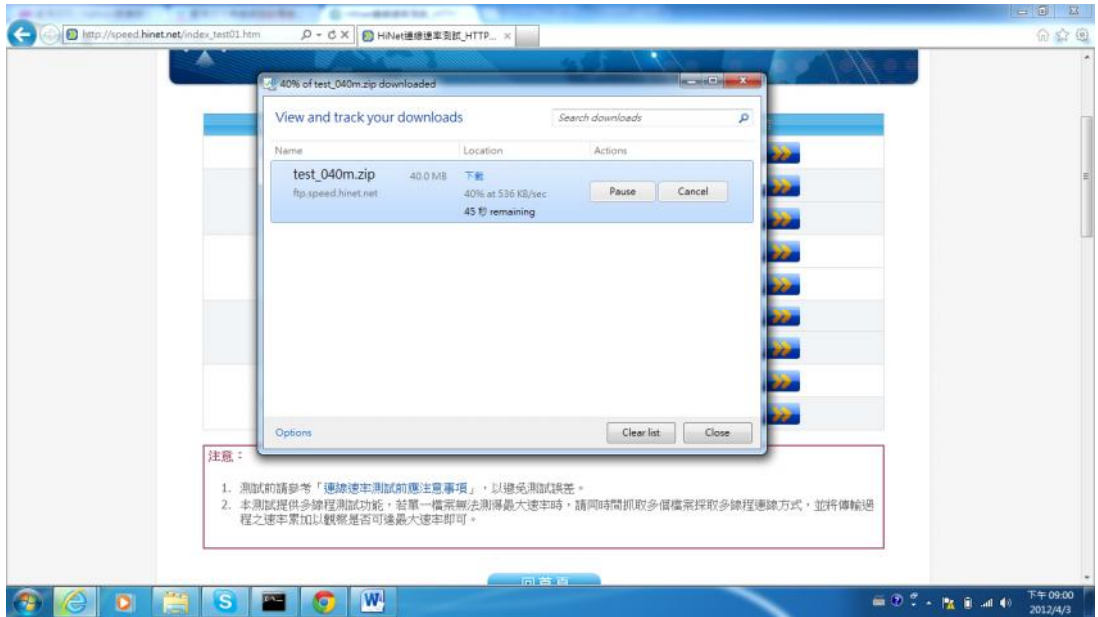
重新測試 回首頁 HiNet光世代最新優惠 HiNet ADSL最新優惠

注意:
因本測試之結果可能受到網路設定等因素影響, 若您測得之速率不佳時, 建議改用HTTP或FTP傳輸方式測速。

```

系統管理員: C:\Windows\system32\cmd.exe - ping 168.95.1.1 -t
回 自 168.95.1.1: 位元組=32 時間=24ms TTL=246
回 自 168.95.1.1: 位元組=32 時間=25ms TTL=246
回 自 168.95.1.1: 位元組=32 時間=32ms TTL=246
回 自 168.95.1.1: 位元組=32 時間=32ms TTL=246
回 自 168.95.1.1: 位元組=32 時間=25ms TTL=246
回 自 168.95.1.1: 位元組=32 時間=24ms TTL=246
回 自 168.95.1.1: 位元組=32 時間=27ms TTL=246
回 自 168.95.1.1: 位元組=32 時間=25ms TTL=246
回 自 168.95.1.1: 位元組=32 時間=24ms TTL=246
回 自 168.95.1.1: 位元組=32 時間=26ms TTL=246
回 自 168.95.1.1: 位元組=32 時間=25ms TTL=246
回 自 168.95.1.1: 位元組=32 時間=25ms TTL=246
回 自 168.95.1.1: 位元組=32 時間=24ms TTL=246
回 自 168.95.1.1: 位元組=32 時間=24ms TTL=246
回 自 168.95.1.1: 位元組=32 時間=33ms TTL=246
回 自 168.95.1.1: 位元組=32 時間=32ms TTL=246
回 自 168.95.1.1: 位元組=32 時間=27ms TTL=246
回 自 168.95.1.1: 位元組=32 時間=25ms TTL=246
回 自 168.95.1.1: 位元組=32 時間=25ms TTL=246
回 自 168.95.1.1: 位元組=32 時間=28ms TTL=246
回 自 168.95.1.1: 位元組=32 時間=24ms TTL=246
回 自 168.95.1.1: 位元組=32 時間=25ms TTL=246
回 自 168.95.1.1: 位元組=32 時間=25ms TTL=246
回 自 168.95.1.1: 位元組=32 時間=24ms TTL=246

```



很明顯的 它跟有線網路跑出來的數據相差並不多!!!

這是用筆電內建的網卡所測得

The screenshot shows the HiNet speed test interface. At the top, there is a navigation bar with the HiNet logo and the text "連線速率測試". Below this, there is a promotional banner for "101年全民免費學電腦" (101st National Free Computer Learning) with various course listings. The main content area displays the test progress as "100% 測試完成" (100% Test Completed) with a green progress bar. To the right, the test results are shown: "IP位址: 114.33.230.112", "測速結果" (Test Results), "下行速率: 1.46 Mbps" (Download Speed: 1.46 Mbps), and "上行速率: 89.64 Kbps" (Upload Speed: 89.64 Kbps). A "HiNet小叮嚀" (HiNet Tip) box provides additional information about the test results and how to improve them. At the bottom, there are buttons for "重新測試" (Retest), "回首頁" (Home), "HiNet光世代最新優惠" (HiNet Optic Generation Latest Promotion), and "HiNet ADSL最新優惠" (HiNet ADSL Latest Promotion). A note at the bottom states: "注意：因本測速之結果可能受到網路設定等因素影響，若您測得之速率不佳時，建議改用HTTP或FTP傳輸方式測速。" (Note: The results of this speed test may be affected by network settings and other factors. If you get a poor speed, it is recommended to use HTTP or FTP transfer mode for testing.)

The screenshot shows a Windows download manager window titled "18% of test_040m (1).zip downloaded". The window displays a table of downloads with the following columns: Name, Location, and Actions. The table contains one entry: "test_040m (1).zip" with a size of "40.0 MB" and a location of "ftp.speed.hinet.net". The progress is shown as "18% at 468 KB/sec" and "1分11秒 remaining". There are "Pause" and "Cancel" buttons next to the entry. At the bottom of the window, there are "Options", "Clear list", and "Close" buttons.

Name	Location	Actions
test_040m (1).zip ftp.speed.hinet.net	40.0 MB 18% at 468 KB/sec 1分11秒 remaining	Pause Cancel

```
系統管理員: C:\Windows\system32\cmd.exe - ping 168.95.1.1 -t
回 168.95.1.1: 位元組=32 時間=64ms TTL=246
覆 168.95.1.1: 位元組=32 時間=64ms TTL=246
回 168.95.1.1: 位元組=32 時間=79ms TTL=246
覆 168.95.1.1: 位元組=32 時間=50ms TTL=246
回 168.95.1.1: 位元組=32 時間=56ms TTL=246
覆 168.95.1.1: 位元組=32 時間=75ms TTL=246
回 168.95.1.1: 位元組=32 時間=45ms TTL=246
覆 168.95.1.1: 位元組=32 時間=44ms TTL=246
回 168.95.1.1: 位元組=32 時間=69ms TTL=246
覆 168.95.1.1: 位元組=32 時間=100ms TTL=246
回 168.95.1.1: 位元組=32 時間=32ms TTL=246
覆 168.95.1.1: 位元組=32 時間=100ms TTL=246
回 168.95.1.1: 位元組=32 時間=33ms TTL=246
覆 168.95.1.1: 位元組=32 時間=69ms TTL=246
要求等候逾時。
回 168.95.1.1: 位元組=32 時間=104ms TTL=246
覆 168.95.1.1: 位元組=32 時間=102ms TTL=246
回 168.95.1.1: 位元組=32 時間=86ms TTL=246
覆 168.95.1.1: 位元組=32 時間=95ms TTL=246
回 168.95.1.1: 位元組=32 時間=79ms TTL=246
覆 168.95.1.1: 位元組=32 時間=92ms TTL=246
回 168.95.1.1: 位元組=32 時間=88ms TTL=246
覆 168.95.1.1: 位元組=32 時間=99ms TTL=246
回 168.95.1.1: 位元組=32 時間=572ms TTL=246
```

還會有 TimeOut 的狀況發生.....

你說不買新的網卡換.....行嗎?

=====
=====

總結我們所做的小小的測試去分析數據，可以明顯感受到網路品質穩定、速度快多了。購買此商品能在讓我這種不限不方便的環境下使用一個高速的無線網路。重點的是它安裝容易，使用方便大人小孩都可以輕鬆的上手，不過雖然東西好，但如果質感在稍微做點提升的話，我想這產品一定會更加分的(小弟拙見)!!

第一次 PO 這種開箱文 寫得不好請多包含阿~~